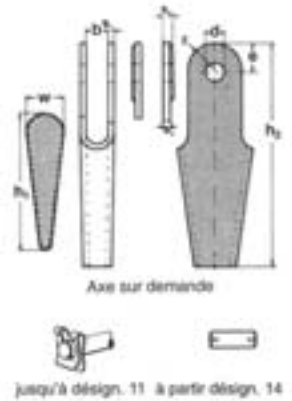


ACCESSOIRES POUR CÂBLES

• boîtes à coin droites svt DIN 15315

(désignations 6,5 et 25 à 40 sont hors norme)
désignations 8 à 40 brutes ou galvanisées
désignation 5 et 6,5 galvanisées

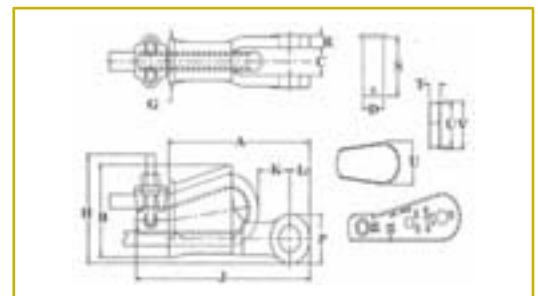
désignation	Ø câble mm	b mm	e mm	s1 mm	s2 mm	h2 mm	d mm	r mm	h1 mm	w mm	Poids par pièce kg	N° article	
												galvanisé	brut
5	4 - 5	12	14	3	-	110	10	12	68	19	0,17	7284005	
6,5	5 - 6,5	10	16	4,5	-	100	10	14	58	19	0,21	7284065	-
8	6 - 8	14	20	4	-	150	12	18	92	25	0,50	7284008	7280008
11	9 - 11	17	26	6	-	190	16	23	117	32	1,04	7284011	7280011
14	12 - 14	22	32	8	-	230	18	28	141	38	2,07	7284014	7280014
17	15 - 17	25	36	10	-	260	22	32	162	46	3,66	7284017	7280017
20	18 - 20	27	40	12	-	300	25	35	186	52	5,35	7284020	7280020
25	22 - 25	33	40	12	-	285	40	44	180	60	6,22	7284025	7280025
30	26 - 30	40	55	14	22	335	50	55	182	62	10,10	7284030	7280030
35	31 - 35	44	60	27	35	390	55	60	207	66	23,64	7284035	7280035
40	36 - 40	50	70	29	37	460	60	65	231	70	33,22	7284040	7280040



• boîtes à coin S-421T Crosby «TERMINATOR™»



- Corps en acier coulé
- Inspection magnétoscopique individuelle.
- Le diamètre de l'axe et l'ouverture de la chape permettent d'utiliser le coin et le corps conjointement avec une douille ouverte à manchonner et des douilles coniques.
- Bloque le brin mort du câble contre le coin, en évitant que le coin ne se perde ou saute.
- Evite de devoir utiliser une longueur supplémentaire de câble et s'installe facilement.
- Le coin Terminator™ empêche toute rupture éventuelle du brin mort due à la fatigue.
- Le brin mort, qui est bloqué par la base du clip et le coin, ne subit aucune déformation et peut être réutilisé.
- Inclut le nouveau système de jauge Quick-Check®, « Go » and « No-Go » breveté et coulé dans le coin. La dimension correcte du câble est déterminée lorsque les critères suivants sont remplis :
 1. Le câble doit passer à travers le trou « Go » aménagé dans le coin.
 2. Le câble ne doit pas passer à travers le trou « No-Go » aménagé dans le coin.
- Comprend un serre-câble G-450 Crosby.
- Génère une efficacité minimale de 80% en se basant sur la charge nominale de rupture du câble mentionnée dans le catalogue.
- Les boîtes à coin standard S-421 peuvent être équipées du nouveau coin Terminator™.
- Disponible sur demande avec boulon, écrou et goupille.
- Brevet U.S 5,553,360 et équivalents étrangers.



Les boîtes à coin sont conformes aux spécifications de la Federal Specification RR-550D Type C, à l'exception des spécifications particulières demandées par le contractant.

Diamètre Câble (mm)	S-421T poids unitaire	Coin seul poids (kg)	Dimensions (mm)														
			A	b	C	D	G	H	Jt	Kt	I	P	R	S	T	U	V
9-10	1.44	0.23	143	70.5	20.6	20.6	35.1	79.0	187	40.6	22.4	39.6	11.2	54.1	11.2	31.8	35.1
11-13	2.79	0.48	173	90.0	25.4	25.4	41.1	98.0	222	30.7	26.9	49.3	12.7	62.0	13.5	44.5	47.8
14-16	4.40	0.81	207	111	31.8	30.2	54.0	116	263	41.7	31.0	57.0	14.2	79.5	17.5	51.0	55.5
18-19	6.58	1.18	248	122	38.1	35.1	62.0	136	306	55.0	35.6	66.5	16.8	92.2	19.8	59.5	65.0
20-22	9.75	1.82	283	118	44.5	41.4	68.5	160	356	56.5	42.2	79.0	19.1	106	22.4	68.5	74.5
24-26	13.9	2.44	324	129	51.0	51.0	65.0	178	403	69.0	51.0	95.5	22.4	118	26.2	73.0	83.5
28	20.5	3.56	365	140	57.0	57.0	84.0	197	450	63.5	57.0	108	25.4	137	30.2	79.5	90.5
30-32	26.1	3.09	406	202	63.5	63.5	90.5	N/A	N/A	86.0	63.5	121	28.4	148	33.3	86.0	97.0

ACCESSOIRES POUR CÂBLES

• Douille conique à chape avec rainures G-416/S-416

- Douilles en acier forgé jusqu'à 1-1/2" (38 mm), acier allié coulé de 1-5/8" à 4" (40 à 100 mm)
- Les terminaisons avec douilles coniques ont une efficacité de 100% basée sur la résistance nominale du câble. Cette efficacité est donnée pour l'usage recommandé avec du câble de 6 x 7, 6 x 19 ou 6 x 37 type IPS ou XIP (EIP), XXIP (EEIP), RRL, FC ou IWRC.



REMARQUE :

Toutes les douilles coniques en acier coulé de 1.5/8" (40 mm) et au-delà ont subi un test magnétoscopique et ultrasonique.

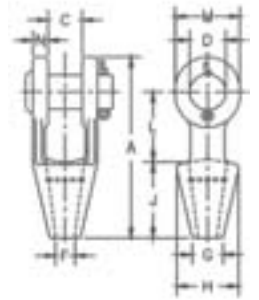
Tests d'épreuve disponibles sur commande spéciale.

NOTE :

Le dessin ci-contre montre la rainure utilisée sur les douilles de 1/4" à 3/4" (6 à 19 mm).

Les douilles de 7/8" jusqu'à 1.1/2" (22 à 38 mm) utilisent 2 rainures.

Les tailles de 1.5/8" (40 mm) et plus utilisent 3 rainures.



Les douilles coniques à chape avec rainures sont conformes à la norme de la Federal Specification RR-S-550D, Type A, à l'exception des spécifications particulières demandées par le contractant.

G-416/S-416

Douille conique à chape avec rainures

Diamètre du câble (mm)*	Diamètre du toron (mm)	Poids unitaire (kg)	Dimensions (mm)									
			A	C	D	F	G	H	J	I	M	N
6-7	-	0.50	116	19.1	17.5	9.65	17.5	39.6	57.0	39.6	33.3	9.10
8-10	-	0.59	123	20.6	20.6	12.7	20.6	42.9	57.0	44.5	38.1	11.2
11-13	-	1.02	141	25.4	25.4	14.2	23.9	47.8	63.5	51.0	47.8	12.7
14-16	12-13	1.63	171	31.8	30.2	17.5	28.7	57.0	76.0	63.5	57.0	14.2
18	14-16	2.64	202	38.1	35.1	20.6	31.8	66.5	89.0	76.0	66.5	15.7
20-22	18-19	4.38	235	44.5	41.4	23.9	38.1	82.5	102	89.0	79.5	20.3
24-26	20-22	7.03	268	51.0	51.0	28.7	44.5	95.5	114	102	95.5	22.4
28-30	24-26	9.75	300	57.0	57.0	31.8	51.0	105	127	117	105	25.4
32-35	28	14.1	335	63.5	63.5	38.1	57.0	121	140	127	121	28.7
38	30-32	21.4	384	76.0	70.0	41.4	70.0	133	152	152	137	30.2
*40-42	33-35	24.9	413	76.0	76.0	44.5	76.0	140	165	165	146	33.3
*44-48	36-40	37.2	464	89.0	89.0	51.0	79.5	162	191	178	165	39.6
*50-54	42-45	59	546	102	95.5	57.0	95.5	187	216	229	178	46.0
*56-60	46-48	76	597	114	108	63.5	102	210	229	254	197	54.0
*64-67	50-54	114	648	127	121	73.0	114	235	248	274	216	60.5
*70-73	56-62	143	692	133	127	79.0	124	267	279	289	229	73.0
*75-80	64-67	172	737	146	133	86.0	133	282	305	287	241	76.0
*82-86	70-73	197	784	159	140	92.0	146	302	330	300	254	79.0
*88-92	76-80	255	845	171	152	98.5	165	314	356	318	274	82.5
*94-102	-	355	921	191	178	108	184	346	381	343	318	89.0

* acier coulé

ACCESSOIRES POUR CÂBLES

• Douille conique à anse avec rainures G-417/S-417

- Douilles en acier forgé jusqu'à 1-1/2" (38 mm), acier allié coulé de 1-5/8" à 4" (40 à 100 mm)
- Les terminaisons avec douilles coniques ont une efficacité de 100% basée sur la résistance nominale du câble. Cette efficacité est donnée pour l'usage recommandé avec du câble de 6 x 7, 6 x 19 ou 6 x 37 type IPS ou XIP (EIP), XXIP (EEIP), RRL, FC ou IWRC..



REMARQUE :

Toutes les douilles coniques en acier coulé de 1.5/8" (40 mm) et au-delà ont subi un test magnétoscopique et ultrasonique.

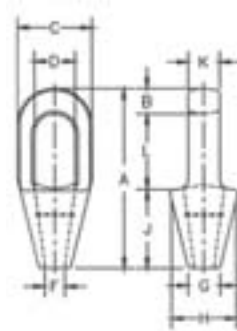
Tests d'épreuve disponibles sur commande spéciale.

NOTE :

Le schéma ci-dessus montre une rainure utilisée sur les douilles de 1/4" à 3/4" (6 à 19 mm).

Les douilles de 7/8" jusqu'à 1.1/2" (22 à 38 mm) utilisent 2 rainures.

Les tailles de 1" 5/8 (40 mm) et plus utilisent 3 rainures.



Les douilles coniques à anse avec rainures sont conformes à la norme de la Federal Specification RR-S-550D, Type B, à l'exception des spécifications particulières demandées par le contractant.

G-417/S-417

Douille conique à anse avec rainures

Diamètre du câble (mm) †	Diamètre du toron (mm)	Poids unitaire (kg)	Dimensions (mm)									
			A	b	C	D*	F	G	H	J	K	I
6-7	-	0.23	116	12.7	39.6	22.4	9.65	17.5	39.6	57.2	12.7	46.0
8-10	-	0.34	125	15.8	42.9	24.6	12.7	20.6	42.9	57.2	17.5	52.5
11-13	-	0.68	140	17.5	51.0	29.5	14.2	23.9	51.0	63.5	22.4	58.8
14-16	12-13	1.13	162	20.6	67.0	35.8	17.5	30.2	67.0	76.2	25.4	65.0
18	14-16	1.92	194	26.9	76.2	42.2	20.6	33.3	70	89.0	31.8	77.5
20-22	18-19	3.28	226	33.3	92.0	48.7	24.6	38.1	82.5	102	38.1	90.5
24-26	20-22	4.76	254	36.6	105	58.5	28.7	44.5	95.5	114	44.5	103
28-30	24-26	6.46	283	39.6	114	65.0	31.8	51.0	105	127	51.0	116
32-35	28	8.95	309	41.4	128	71.0	38.1	58.5	119	138	56.5	129
38	30-32	13.24	355	49.3	137	81.0	41.4	70.5	132	151	62.5	155
† 40-42	33-35	16.32	390	54.0	146	82.5	44.5	76.2	140	165	70.0	171
† 44-48	36-40	25.96	445	55.5	171	95.5	51.0	79.5	162	191	76.2	198
† 50-54	42-45	35.83	502	62.0	194	111	57.2	95.5	187	216	82.5	224
† 56-60	46-48	47.62	556	73.0	216	127	63.5	102	210	210	92.0	254
† 64-67	50-54	63.50	597	79.5	241	140	74.5	114	235	248	102	270
† 70-73	56-62	99.79	648	79.5	273	159	79.5	124	259	279	124	286
† 75-80	64-67	125	686	82.5	292	171	86.0	133	292	305	133	298
† 82-86	70-73	142	743	102	311	184	92.0	146	311	330	146	311
† 88-92	76-80	181	787	102	330	197	98.5	165	330	356	159	330
† 94-102	-	246	246	108	362	216	108	184	362	381	178	356

† acier coulé

* le diamètre de l'axe d'une douille fermée ne dépassera pas celui de l'axe utilisé sur la douille ouverte correspondante.

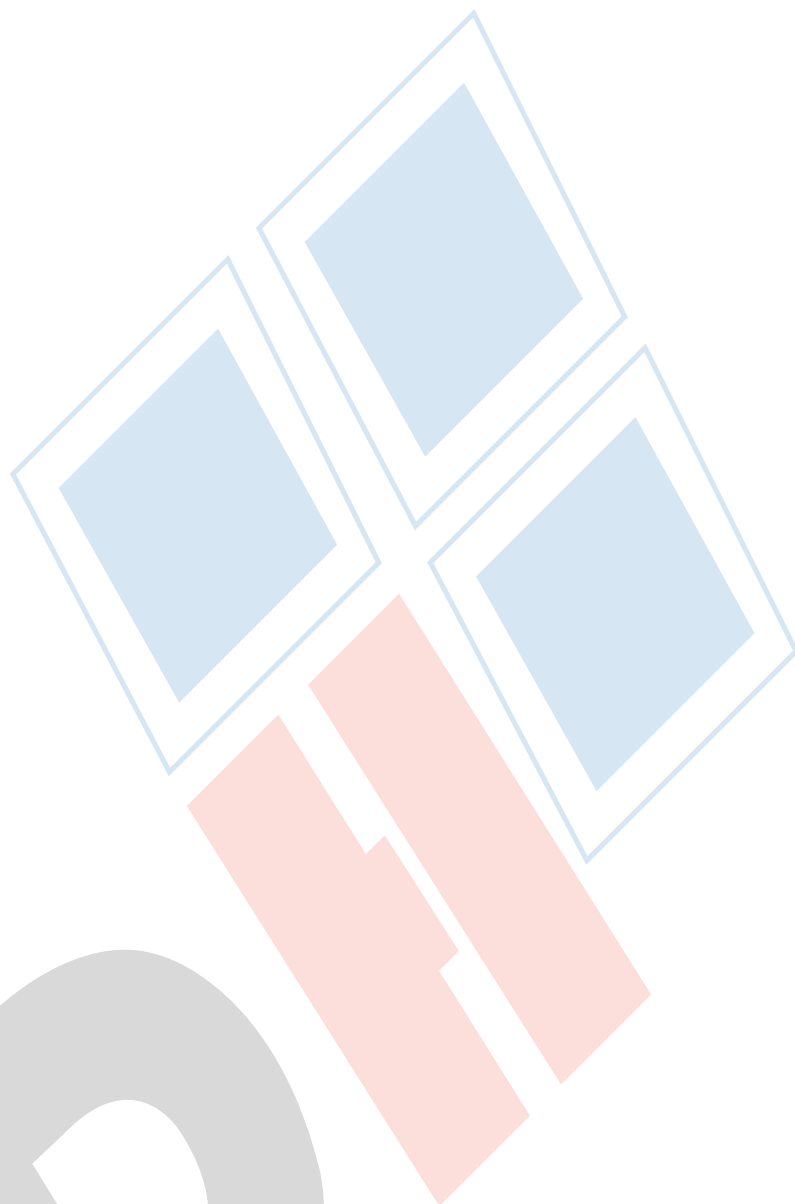
Voir page précédente pour la dimension "D".

ACCESSOIRES POUR CÂBLES

ATELIER



ACCESSOIRES POUR CÂBLES



ADH
SARL ADH